



BONNEVILLE^{MC}
PORTES ET FENÊTRES

SYSTÈME DE REMPLACEMENT DES VOILETS GUILLOTINE DOUBLE



BIENVENUE CHEZ VOUS

POURQUOI UTILISER UN ENSEMBLE DE REMPLACEMENT DE VOILETS?

Outils requis

Marteau • Tournevis cruciforme
Levier • Pincettes • Couteau à mastic



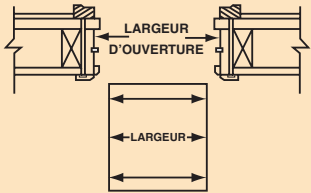
Avec les années, il arrive que les volets d'une fenêtre à guillotine double perdent de leur étanchéité et de leur efficacité énergétique malgré le fait que le cadre et les moulures de la fenêtre soient encore en excellentes conditions. Pour éviter de changer toute la fenêtre, Bonneville propose un système de remplacement des volets qui conserve l'intégrité du cadre et des moulures intérieures. Ainsi, vous sauvez à la fois du temps, de l'argent et vous évitez les dommages à votre demeure.

L'efficacité énergétique des volets est assurée par une construction en pin de l'Est d'une épaisseur de 1 3/8", des coupe-froid de qualité supérieure et des unités de verre scellé. Grâce aux rails à coulisses qui permettent de rabattre le volet vers l'intérieur, l'installation devient un jeu d'enfant. Chaque ensemble contient des instructions pour une installation pas à pas simplifiée.

Chaque ensemble de remplacement de volets comprend :

- 1** Une paire de volets en bois
- 2** Deux rails à coulisses avec balance à cordes et poulies
- 3** Une moulure d'arrêt en bois
- 4** Attaches, vis et clous pour tenir les rails à coulisses
- 5** Feuillet d'instructions pour l'installation

COMMENT PRENDRE LES MESURES?



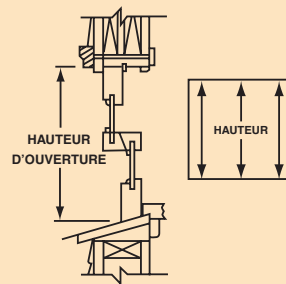
LARGEUR

- Mesurer la largeur du volet à être remplacé.
- Prendre les mesures entre les montants à trois endroits différents : en haut, au centre et en bas.
- Toujours mesurer à partir du montant, non pas sur la moulure.
- Prendre note de la plus petite de ces trois dimensions. Ce sera celle de la largeur de votre nouveau volet de remplacement.



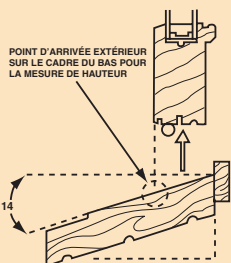
HAUTEUR

- Maintenant, mesurer la hauteur du volet à être remplacé.
- Prendre la mesure à partir du montant horizontal (linteau) jusqu'au point où le volet accote sur la base lorsqu'il est complètement fermé.
- Pour plus de précision, prendre la mesure à droite, au centre et à gauche.
- Prendre note de la plus petite de ces trois dimensions. Ce sera celle de la hauteur de votre nouveau volet de remplacement.



IMPORTANT

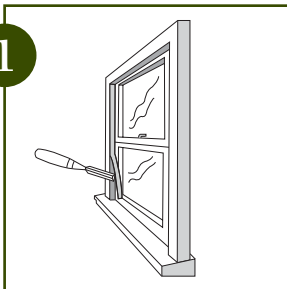
- Une profondeur de cadre de 3 1/2" est requise pour l'installation.
- Utiliser toujours la plus petite mesure pour la largeur et la hauteur pour commander votre ensemble de remplacement : **Largeur x Hauteur**
- Toujours vérifier l'angle du seuil. Le design de notre volet et de notre coupe-froid s'ajuste à n'importe quel angle allant de 10° à 14° sans nuire à leur efficacité.
- Pour déterminer l'angle du seuil, utiliser un rapporteur d'angle de menuisier.
- N'importe quelle variation de +/- 1/8" fonctionnera avec votre ensemble de remplacement de volets Bonneville.



COMMENT FAIRE L'INSTALLATION?

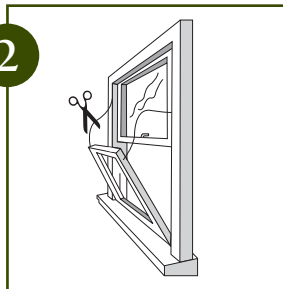
Ce guide a été conçu pour vous aider dans l'installation de vos volets de remplacement Bonneville. Bien que la plupart des fenêtres peuvent être remplacée à l'aide de ces instructions, Bonneville vous recommande de consulter un professionnel pour de meilleurs résultats.

1



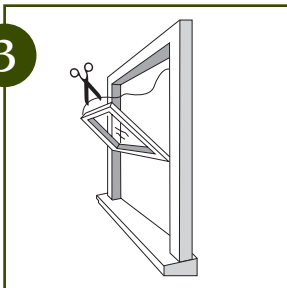
- Enlever la moulure intérieure du volet sur les côtés et en haut à l'aide d'un couteau à mastic.
- Ensuite, enlever la moulure d'arrêt au haut du jambage.
- Travailler minutieusement afin de ne pas endommager les moulures intérieures qui seront réutilisées à l'étape 11.

2



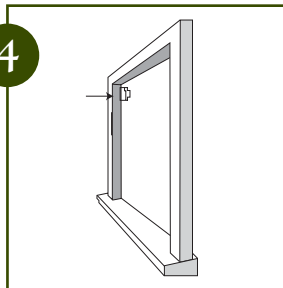
- Couper les cordes pour enlever le volet inférieur et les laisser tomber dans leur logement.
- Si votre fenêtre est dans un jambage en aluminium ou en vinyle, le volet peut être enlevé en le poussant d'un côté de l'ouverture. Ces jambages peuvent être enlevés après avoir retiré le volet supérieur.

3



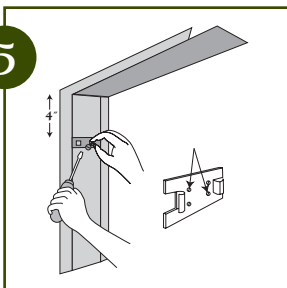
- Descendre le volet supérieur à mi-hauteur et le basculer vers l'intérieur.
- Couper les cordes et retirer le volet supérieur.
- La moulure d'arrêt peut être retirée avec un levier plat. (Cette moulure ne sera pas réutilisée.)

4



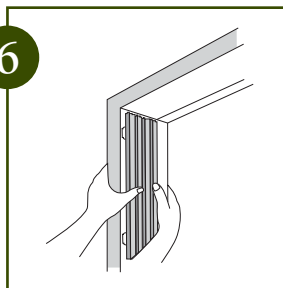
- Retirer les poulies de chaque côté de l'ouverture et nettoyer l'espace avec une brosse ou un aspirateur.
- Remplir l'espace des poulies avec un isolant.

5



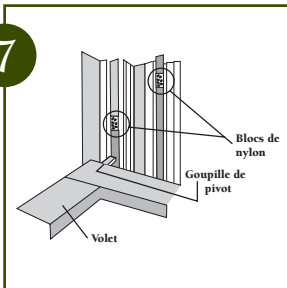
- Marquer l'emplacement des attaches de métal sur les montants : un à 4" du haut et un autre à 4" du bas. Espacer également les autres entre ces deux premières attaches.
- Installer les attaches de métal avec les vis fournies (2 vis par attache).

6



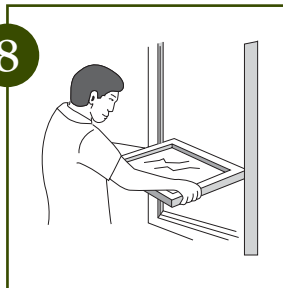
- Enclencher les rails de vinyle en les pressant contre les attaches de métal. Vous assurer que le côté long de l'inclinaison du bas est vers l'extérieur.

7



- Vous assurer d'abaisser suffisamment les blocs de nylon pour simplifier l'étape 8.
- Abaisser les blocs de nylon au 2/3 du rail avec un tournevis plat.
- Enlever le tournevis avec prudence, le bloc de nylon restera en place. Ne pas le placer directement sur le seuil, ni à moins de 2" du seuil.

8



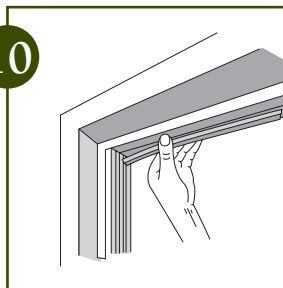
- Installer le volet supérieur avec la face extérieure vers le plafond.
- Être sûr que les goupilles de pivot sont enclenchées dans les rails de chaque côté du cadre, au-dessus des blocs de nylon.

9



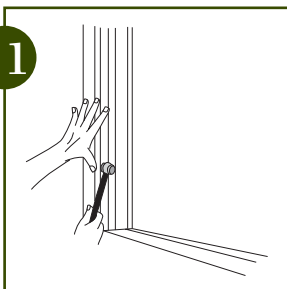
- Refermer le volet vers le haut pour l'enclencher dans les rails.
- Descendre le volet pour engager les blocs de nylon de chaque côté du cadre. Si l'un des côtés n'est pas fermement enclenché, répéter l'opération.
- Répéter les opérations 8 et 9 pour le volet inférieur.
- Les deux volets sont maintenant en position.

10



- Mesurer la longueur nécessaire pour la moulure d'arrêt.
- Couper la moulure d'arrêt à la bonne dimension.
- Installer la moulure d'arrêt avec la rainure du centre et s'assurer que le coupe-froid est exposé vers l'extérieur.

11



- Replacer les arrêts intérieurs des volets qui ont été enlevés à l'étape 1 et les clouer à leur place initiale. Laisser un espace de 1/32" entre la moulure et le rail.
- Vérifier l'étanchéité à l'eau de votre nouvelle installation.
- Votre nouvelle fenêtre est maintenant installée.

Note importante :

Bonneville ne se tient pas responsable pour des volets installés dans une ouverture qui n'est pas à l'équerre, pas au niveau ou comportant des défauts de structure. Dans certains cas spécifiques, il peut être nécessaire que les méthodes d'installation décrites dans ce guide soient adaptées.

CARACTÉRISTIQUES

Ce produit de qualité supérieure est disponible dans une vaste gamme de mesures standards et non standards pour s'adapter à toute ouverture. Les volets sont disponibles en bois naturel, en bois recouvert d'un apprêt, ou, pour une maintenance minimale, en bois recouvert d'aluminium en quatre couleurs optionnelles. Vous pouvez rehausser leurs performances énergétiques avec le verre Low-E à l'argon; ou rehausser leur esthétique avec l'un de nos carrelages : amovible en bois naturel ou recouvert d'aluminium, faux-croisillons ou un carrelage d'aluminium inséré entre les vitres de l'unité de verre scellé. Les éléments de quincaillerie ou balance sont offerts en blanc ou coppertone. Il n'y a pas de meilleure solution! Bonneville est le seul choix quand vient le temps de remplacer les volets de vos fenêtres à guillotine. Passez voir votre spécialiste local pour demander plus de renseignements sur cet excellent produit.



STANDARD

- Mécanisme de volets basculants pour simplifier le nettoyage.
- Fabrication de pin blanc de l'Est
- Verre scellé standard
- Intercalaires en haut et en bas ainsi qu'à la jonction des rails pour garder l'air et l'humidité à l'extérieur.
- Rail de jambage avec un coussin de polystyrène enveloppé de plastique pour une plus grande étanchéité à l'air et pour réduire les courants d'air.
- Barrure et goupilles de pivot préinstallées.
- Disponible en dimensions standards ou sur mesure.

OPTIONS

- Unité de verre scellé haute performance Low-E à l'argon.
- Intercalaire à haut rendement énergétique pour réduire les problèmes de condensation.
- Rail de jambage blanc ou ivoire; quincaillerie blanche ou coppertone pour une finition parfaite de votre fenêtre.
- Recouvrement extérieur en quatre différentes couleurs : blanc, brun muscade, sable, vert. L'intérieur est en bois naturel pour une finition à votre choix.
- Possibilité d'obtenir des volets recouverts d'un apprêt, prêts à être peints.
- Moustiquaire disponible séparément.
- Variété de carrelages : - amovible en bois naturel ou recouvert d'aluminium; - faux-croisillons; - georgien inséré entre les vitres de l'unité scellée.



Blanc



Brun muscade



Sable



Vert



Amovible en bois naturel ou recouvert d'aluminium



Georgien inséré entre les vitres de l'unité scellée



Faux-croisillons avec ou sans intercalaire

WWW.BONNEVILLEWD.COM



BONNEVILLE^{MC}
PORTES ET FENÊTRES

274, rue Duchesnay
C. P. 1000
Sainte-Marie (Québec) G6E 3C2
Tél. : 1 800 306-1760
Télé. : 1 800 463-4020

